

Aus der Industrie

Patentierter Systemverbund für schnee- und eisfreie Betonpflasterflächen

In einem Kooperationsprojekt haben AEG Haustechnik und die Lithonplus Steinmanufaktur einen perfekt aufeinander abgestimmten Systemverbund entwickelt. Im Fokus steht eine zuverlässige Schnee- und Eisfreihaltung von Pflasterbelägen im Winter. Denn Verkehrssicherheit, Umweltverträglichkeit und nachhaltige Kosteneinsparungen im Winterdienst sind Faktoren, die Planer, Bauherren sowie ausführende Experten im Garten-, Wege- und Landschaftsbau überzeugen. Die passgenaue Gesamtlösung eignet sich für Altstadtbereiche und Anliegerstraßen, öffentliche Plätze, Busverkehrs- und Parkflächen, Fußwege und Zufahrten. Als Produktkombination ist der Verbund nachweislich geprüft und patentiert.

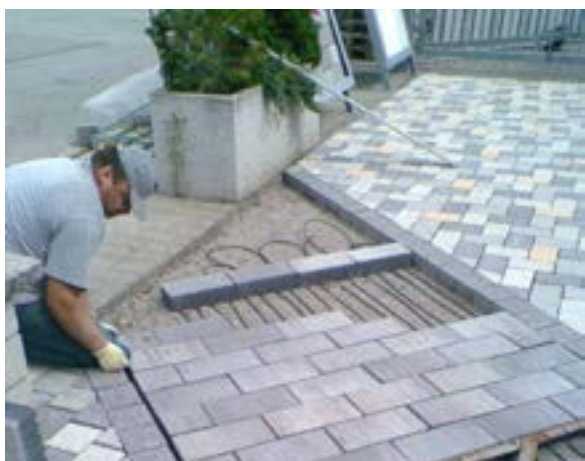


Fixierung; alle Fotos AEG

Hinter der Entwicklung stehen zwei Partner: Die Lithonplus Steinmanufaktur mit Hauptsitz im pfälzischen Lingenfeld ist ein deutscher Hersteller für funktional und ästhetisch anspruchsvolle Pflaster- und Plattensysteme und produziert bundesweit an 18 Standorten. Die AEG Haustechnik in Nürnberg ist seit 2002 eine selbstständige Unternehmenssparte der Marke AEG, spezialisiert auf Produktlösungen für die elektrische Anwendung am Bau. AEG Freiflächenheizungen erwiesen sich als für eine Markenkooperation mit Lithonplus, da diese Kombination dem technischen Fortschritt sowie den veränderten Anforderungen hinsichtlich Glatteisunfällen und Wirtschaftlichkeit Rechnung trägt.

Freifläche

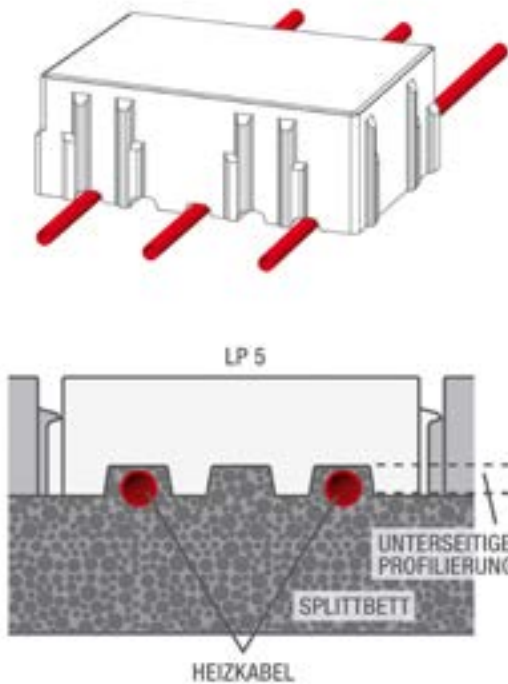
LP 5 COMFORT im Detail



Verlegung

Den Systemverbund bilden das bewährte Lithonplus Pflastersystem LP 5 und das AEG No-Frost-System zur flexiblen Flächenauslegung – bestehend aus dem Freiflächen-Heizkabel DIC 30 und dem AEG Eismelder EM 50 mit Feuchte- und Temperaturfühler. Das Lithonplus Funktionspflaster LP 5 erfüllt alle Anforderungen der DIN EN 1338. Lagestabilität durch 5-seitige Verschiebesicherung, Belastbarkeit, Widerstandsfähigkeit sowie gute Versickerungseigenschaften in der fachgerechten Verlegung sind seine Merkmale. Eine spezielle 8 mm tiefe Profilierung an der Steinunterseite wird zur Einbindung der AEG Heizkabel DIC 30 auf dem Splitt-/Sandbett genutzt. So liegt das elektrische System oberflächennah, wo es gute Heizleistungen erzielt.

Lagestabilität



Heizkabel

Gleichzeitig lassen sich die geforderten Heizleiterabstände einhalten. Das AEG Heizkabel DIC 30 entspricht der VDE DIN 0253 und zeichnet sich durch eine geringe Heizleiterbelastung von 30 W/m aus. Mit hochwertigem Twin-Heizleiter und mehrfacher Schutzummantelung ist das Freiflächenheizkabel robust, absolut sicher und weist obendrein eine hohe Flexibilität bei der Verlegung auf. Die Nutzung von nur einer Anschlussleitung machen die Planung und Installation besonders einfach und sicher.

Auf der Baustelle erfolgt die unmittelbare Fixierung des Freiflächenheizkabels sehr zeitsparend. Hierbei wird das DIC-Kabel einfach schleifenförmig auf dem Sand-/Splittbett auslegt und mit der ersten Steinreihe sowie durch eine weitere Steinreihe inmitten oder am Ende der Fläche angebracht. Zusätzliche Verlegehilfen und Abstandshalter sind nicht erforderlich. In der zu beheizenden Fläche platziert der Verarbeiter den Feuchte- und Temperaturfühler im Belag. In die schnee- und eisfreie Wege- oder Platzgestaltung lassen sich auch Treppenanlagen mit Blockstufen einbinden. Heizelemente sind dann bereits werkseitig integriert. Damit die Freiflächenheizung über viele Jahrzehnte hinweg zuverlässig, energieeffizient und kostensparend arbeitet, ergänzt

der Eismelder EM 50 das Gesamtsystem. Er befindet sich in einem Schaltschrank und steuert die Freiflächenheizung automatisch. Anhand des Feuchte- und Temperaturfühlers erkennt der EM 50 einsetzenden Schneefall und überfrierende Nässe. Der Eismelder aktiviert das Heizsystem zum richtigen Einschaltzeitpunkt. Er unterbricht die Energiezufuhr, sobald die Abtautemperatur erreicht ist. Unter Minus 15 Grad Celsius schaltet sich die Freiflächenheizung nicht mehr ein, da in diesem Temperaturbereich kein Niederschlag entstehen kann.

AEG Haustechnik



DESWOS

Über 150 Millionen Kinder in der Welt sind obdachlos oder wohnen unter unerträglichen Bedingungen. Die DESWOS will Kindern und ihren Familien ein menschenwürdiges Zuhause geben. Bitte helfen Sie uns dabei!



Ihre Spende kommt an!

Spendenkonto:
Sparkasse KölnBonn
Konto 660 22 21
BLZ 370 501 98

WOHNEN IST EIN MENSCHENRECHT!
 FÜR ALLE MENSCHEN - ÜBERALL.